



Solving Beam Mover

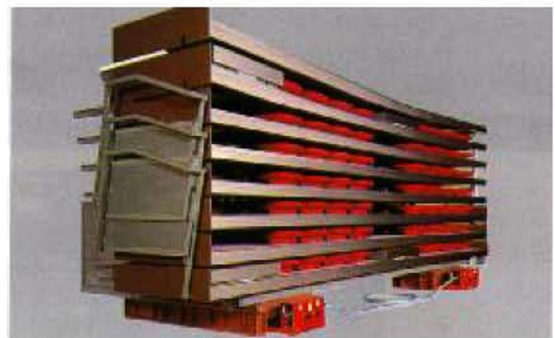


작동설명

공장과 작업장에서의 중량물, 철제작품, 운반물 그리고 기계의 운반을 위한 완전한 방법이라 할 수 있습니다.

- 무게와 무관한 전방향 움직임
- 가볍게 그리고 정밀한 이동성
- 쉬운 작동
- 바닥 파손이 없다.
- 한 가지로 여러 가지에 사용이 가능하다.

에어베어링이 떠오르면 사람에 의해 또는 추가적인 구동기를 사용하여 어디든지 움직일 수 있습니다.



Creating Movement

구 조

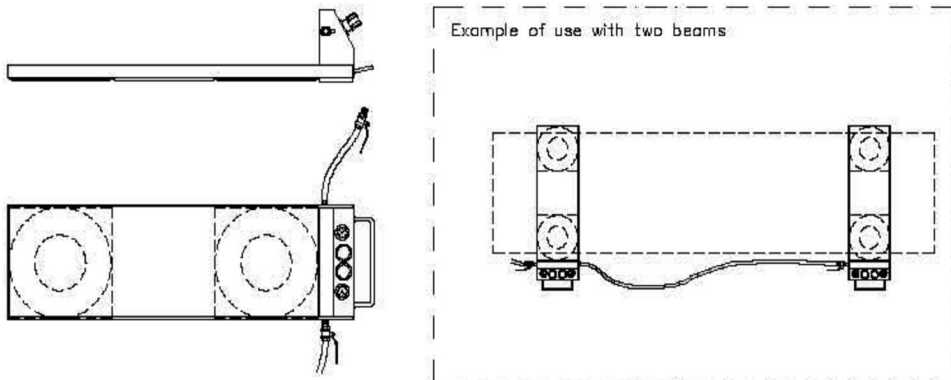
두개를 1개조로 사용하며, 각각의 beam은 두개의 에어베어링과 1개의 공기 공급 연결구로 되어 있습니다. 또한 공급되는 에어호스에는 열고 닫을 수 있는 밸브가 달려 있습니다.

두개의 beam을 연결하는데 필요한 만큼의 연결호스가 포함됩니다.

각 Beam에는 매우 간편한 공기 조절기가 장착되어 있습니다.

기술사양

SOLVING BEAM MOVER



TECHNICAL INFORMATION						
Type	Capacity Kg	Air bearing Element	Size (1)/beam LxWxH mm	Weight Kg	Air supply mm DN	Air consumption NI/min (2)
SP 7	7000	SE 12-1.8	1000x300x55	25	15	1200
SP 10	10000	SE 15-2.5	1200x380x60	30	15	2200
SP 14	14000	SE 21S-3.5	1600x540x70	60	20	3000
SP 24	24000	ME 27S-6.0	2100x690x80	80	25	3400
SP 44	44000	ME 36S-11	2600x920x80	100	25	4000

- 1) 길이는 요구사양으로 제작 가능합니다.
- 2) 두개 1조에 필요한 대략적인 소모량입니다.

기타의 높이 또는 보다 많은 에어베어링의 장착은 요구사양에 따라 가능합니다.

